

「サービス付き高齢者向け住宅」
ってそもそも何?

サービス付き高齢者向け住宅(サ
高住)は、高齢者が住み慣れた地
域で自分らしく暮らし続けるため
に創設されたものです。
自立度の高い方から比較的軽
度な介護度の方を主な対象とし
ています。

「サービス」の内容は?

大曲花いちもんめでは、以下のサービ
スを基本的なサービスとして提供して
います。

- ・健康状態などを把握する「安否確
認サービス」
 - ・週に1度行う「清掃・洗濯サービ
ス」
 - ・生活面での相談に応じる「生活相
談サービス」
- これらのほか、使用した分その都度
料金が発生する「追加サービス」を設
定しております。

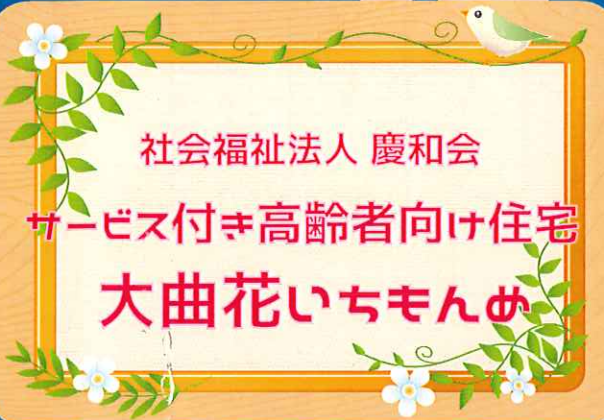
《アクセスマップ》



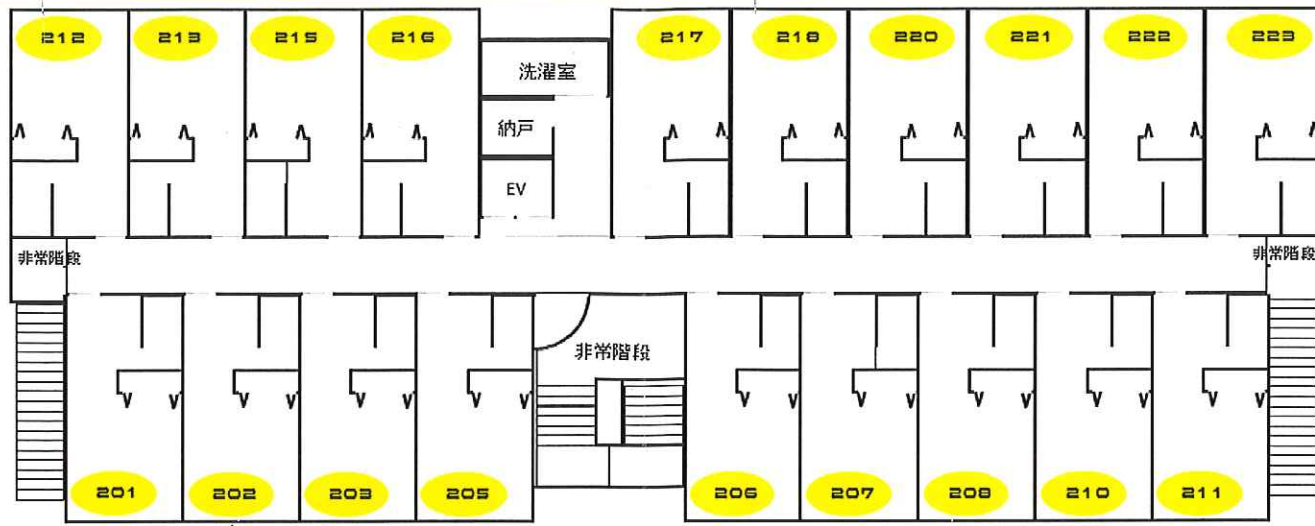
《お問い合わせ》

◎サービス付き高齢者向け住宅 大曲花いちもんめ
〒981-0502
宮城県東松島市大曲字堰の内南34-42
Tel : 0225-98-6315
Fax : 0225-98-6316

※デイサービスセンター、ショートステイも
同敷地内にございますので、こちらにご興味・
ご関心をお持ちの場合もお気兼ねなく
お問い合わせください。

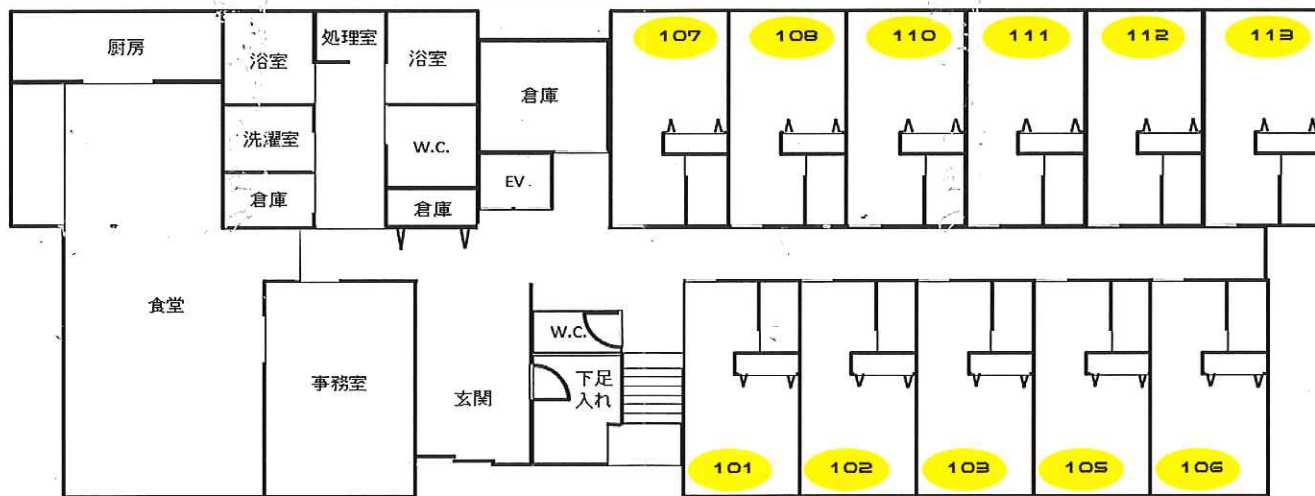


2階見取り図



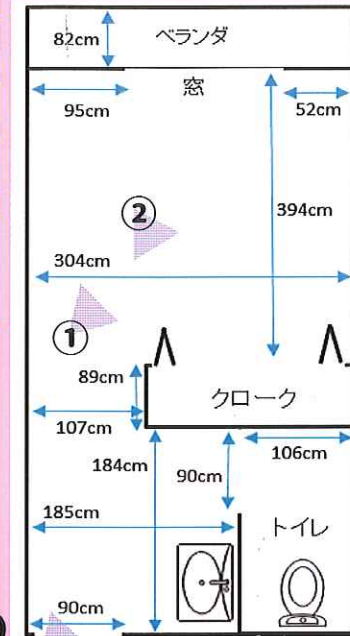
サービス付き高齢者向け住宅 大曲花いちもんめ

1階見取り図



個室詳細

各地点からの撮影



①窓に向かって



②クロークの様子



③

※おおよその寸法となります。③入口から

利用料の目安	1日あたり	30日あたり
賃料	¥2,130	¥63,900
共益費	¥650	¥19,500
基本サービス費	¥840	¥25,200
食費	¥1,580	¥47,400
	朝食 (¥430)	(¥12,900)
	昼食 (¥600)	(¥18,000)
	夕食 (¥550)	(¥16,500)
合計	¥5,200	¥156,000

※ 電気料金等、上記のほかに使用量に応じた料金が発生する場合があります。